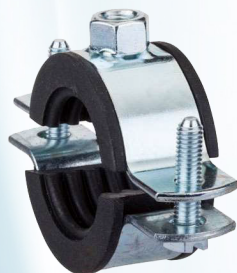


## Art. 1051NG - COLLARE ISOFONICO CON PERNO E TASSELLO


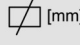




Materiale: DD11 EN 10111

Zincatura elettrolitica UNI ISO 2081:2009 sp. 6 ÷ 9 [µm]

**CARATTERISTICHE:** attacco collare elettrosaldato a proiezione, il rivestimento interno è in EPDM. Fornito con tassello in nylon e confezionato in busta singola.

**UTILIZZO:** garantisce la continuità della coibentazione di un tubo e abbatte il livello acustico trasmesso dal tubo al supporto.

Codice	Ø	Ø÷Ø		 [mm]		
0833Z0038000G	3/8"	16÷20	M8	20x2,5	M8x80	10x50
0833Z0012000G	1/2"	20÷24	M8	20x2,5	M8x80	10x50
0833Z0034000G	3/4"	25÷30	M8	20x2,5	M8x80	10x50
0833Z0100000G	1"	32÷36	M8	20x2,5	M8x80	10x50
0833Z0114000G	1.1/4"	38÷44	M8	20x2,5	M8x80	10x50
0833Z0112000G	1.1/2"	46÷50	M8	20x2,5	M8x80	10x50
0833Z0200000G	2"	58÷62	M8	20x2,5	M8x80	10x50
0833Z0212000G	2.1/2"	74÷80	M10	30x2,5	M10x100	12x60
0833Z0300000G	3"	84÷89	M10	30x2,5	M10x100	12x60
0833Z0400000G	4"	112÷118	M10	30x2,5	M10x100	12x60

